

---


# 录



件

1 况





## 2 收依据

### 2.1 建 境保护 关 律、 和 制度

### 2.2 建 工 境保护 收技

2.3 建 境影响报告书（ ）及其审批 审批决定

2.4 收 执 准

废 排放执 准一









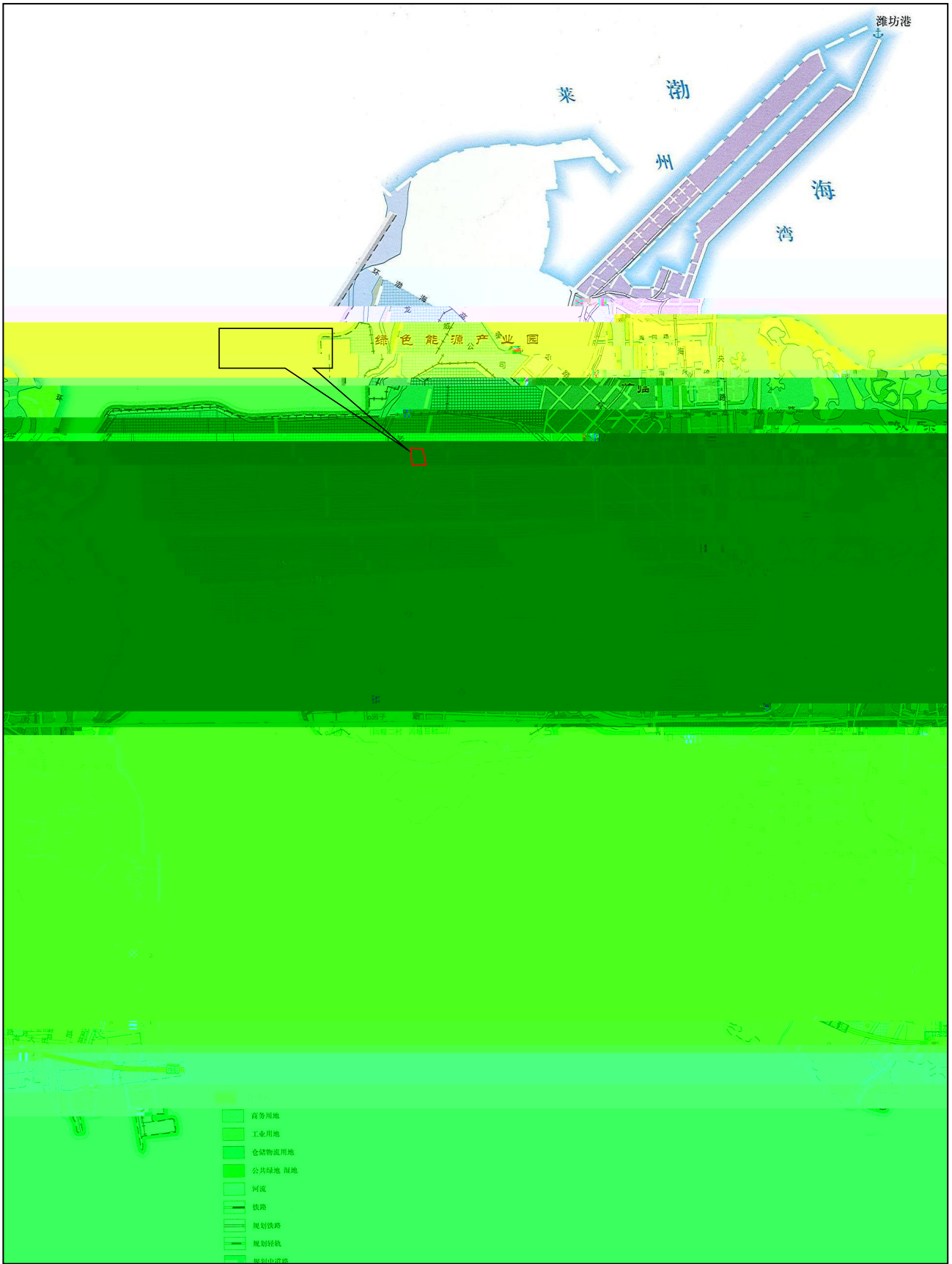



图 地 位 图

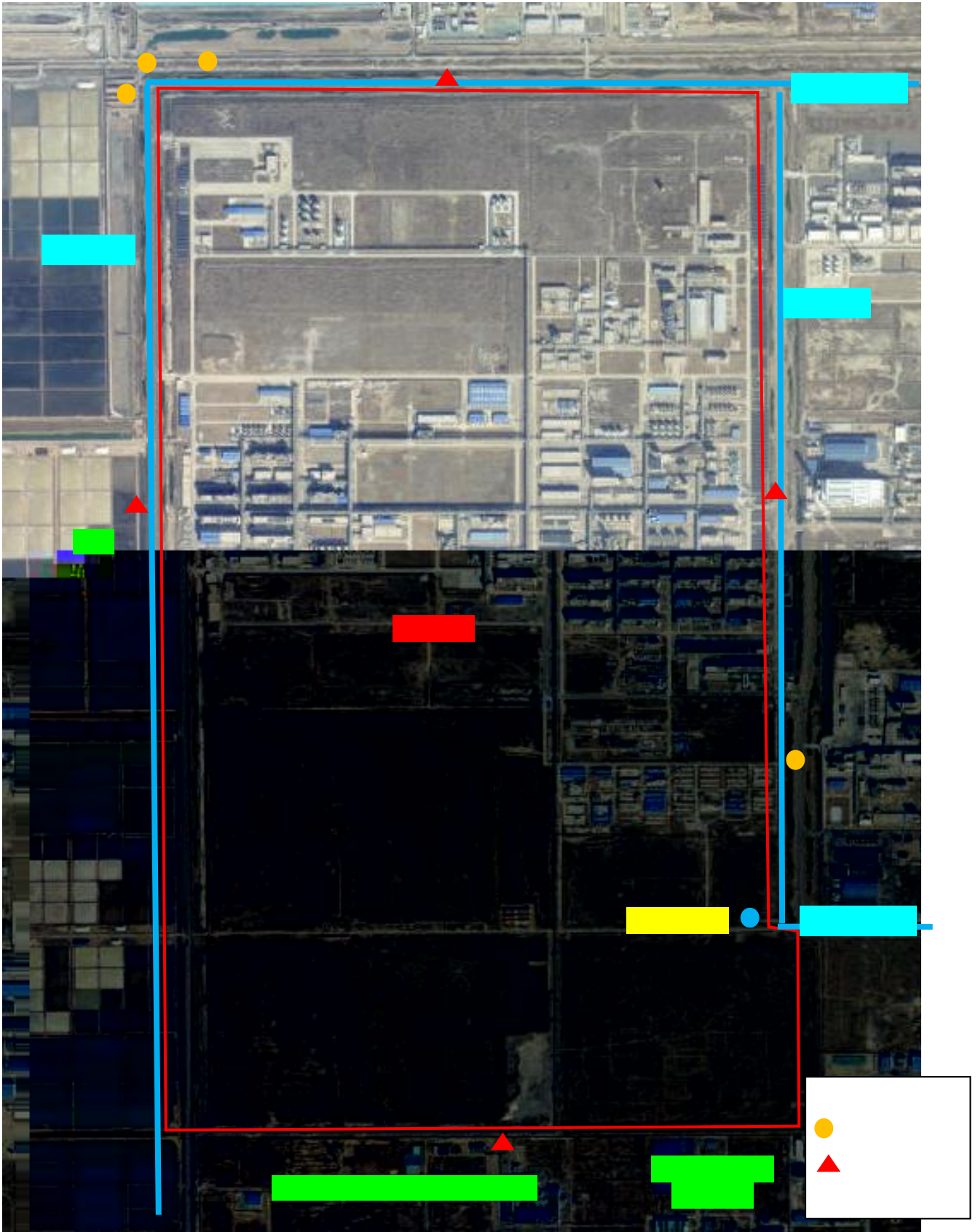


图 周 境 况 图

图 平 布 图



及批复 建 内容与实 建 内容一

### 3.3 主 产 备

备变动情况一

图 产 场

### 3.4 主 原 料

主 原 料一

### 3.5 产品方 变化情况一

产品方

### 3.6 公 工

#### 3.6.1



$$= \frac{\quad \times \quad + \quad P}{\quad + \quad}$$

图 平面图 ( )

3.6.3 供 工

3.6.4 冷冻

3.6.5 压

#### 3.6.4 供 工

### 3.6.5 储 工

拟建 料存储情况一

仓库储存情况

拟建 储 区存储 料情况一

3.7 工

\*\*\*

3.8 变动情况

对 《 影响 建 大变动 单 》 情况一



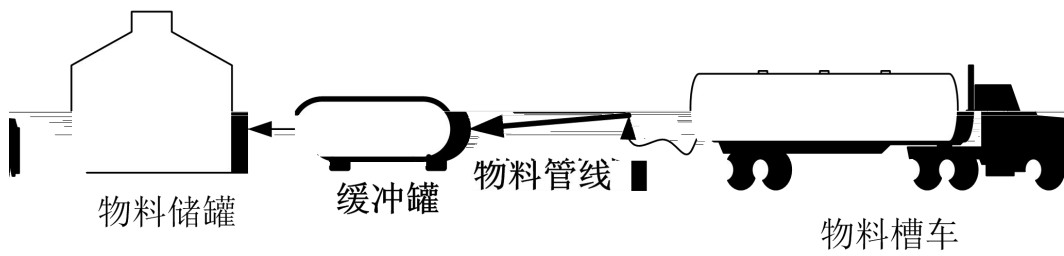
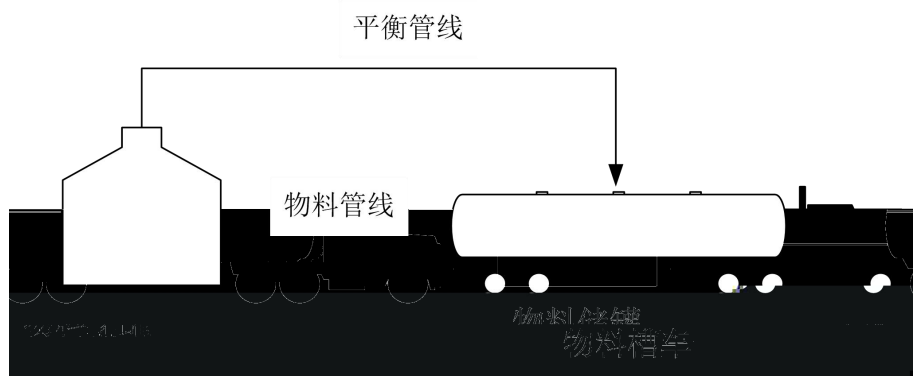
## 4 境保护 施

### 4.1 /处 施

#### 4.1.1 废

##### 4.1.1.1 废

##### 4.1.1.2 无 废









## 废 产 及排放情况一

## 图 废 处 施 场 图

### 4.1.2 废



图 处 工 图

## 图 废 处 施 场 图

### 4. 1. 3 噪 声

## 噪 声 及 措 施 一

### 4. 1. 4 固 体 废

## 固废产 及排放情况

图 固废 存 场图

## 4.2 其他 境保护 施

### 4.2.1 境 措施



应急 单

图 应急 施 场图

4.2.2 化排 口、 施及在

在 情况一


4.2.3 境 制度措施 实情况

划一

#### 4.3 保 施投 及 “三同时” 实情况

## 5 报告书 主 与建 及审批 审批决定

### 5.1 建 报告书 主 与建

措施一


### 5.2 审批 审批决定





### 5.3 批复 实情况

批复 及 实情况

)9

E

OWED .

401402140



+ eGGv̈v

(LW

--	--	--

#### 5.4 公众反 意 及处 情况

# 6 收执 准

## 6.1 废

废 排放 准及 值






### 6.3 噪声

#### 噪声排放 准及 值


### 6.4 固废

### 6.5 主 控制指

## 7 收 内容

### 7.1 废

排放废 内容一



无 排放废 内容一



### 7.2 废

废 一

--	--	--


### 7.3 厂 噪声

噪声 内容一

















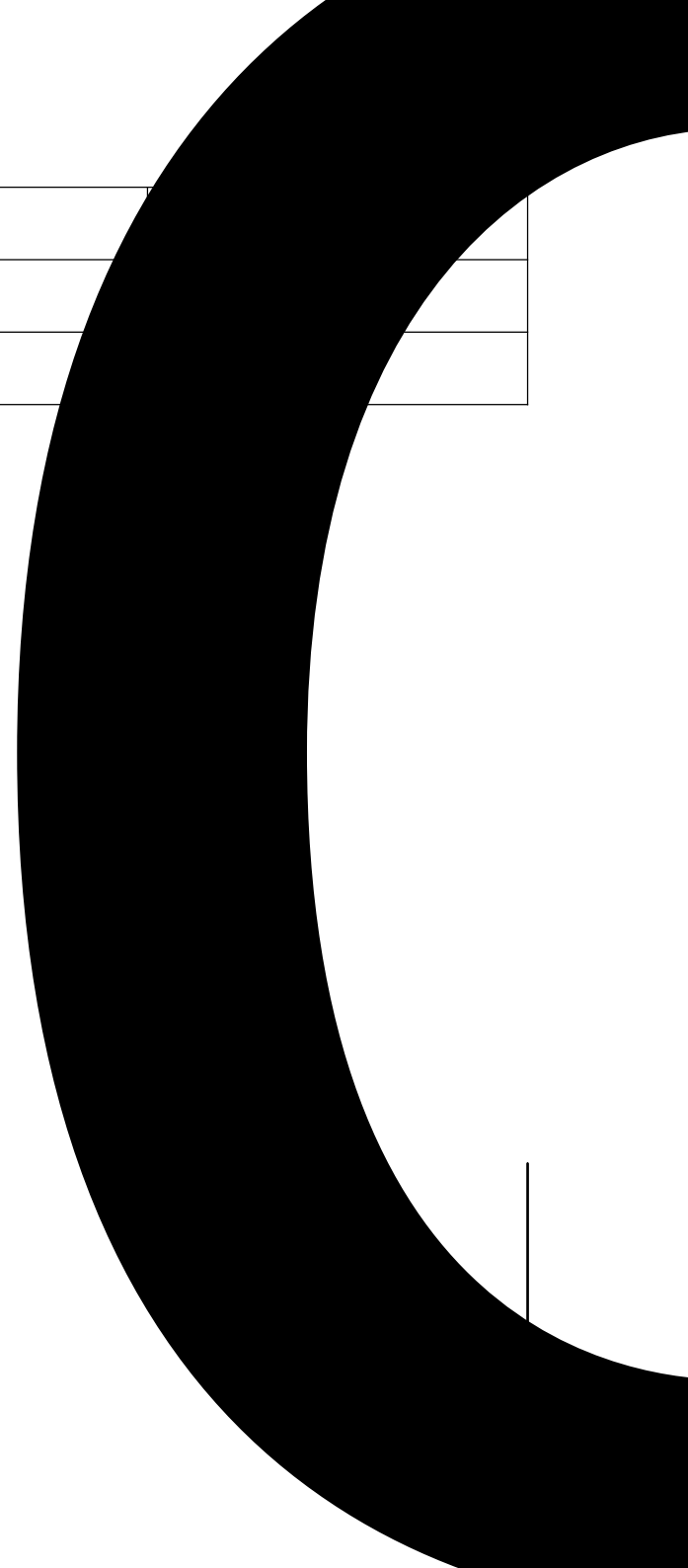


废 参 数


--	--	--	--	--	--	--	--

厂 无 废 一



A small vertical line segment located at the bottom right of the page, near the inner curve of the large black shape.



厂内无 废 一

## 9.2.2 废 排放

度 ( 处 口) 口)

---

---





### 9.2.3 厂 噪声排放

厂 噪声                      单位：    ( )



### 9.3 工 建 对 境 影响

## 9.4 排放总

### 9.4.1 废









10 收



## 10.1 保 施 效





10.3

与国 号 八 合性



10.4 后



